



Kugelsegmenthahn

Das Ventil für den Marktbedarf der Prozessindustrie

Am 1. Juni 2009 hat die HEINKEL Process Technology GmbH das Kugelsegmenthahn-Geschäft von Techno-G aus den Niederlanden übernommen.

Das erfahrene Team rund um den Kugelsegmenthahn bleibt bestehen. HEINKEL liefert Ihnen ein perfektes Produkt. Ein professionelles Projektteam unterstützt Sie bei Anfrage, Lieferung, Installation und Support über die gesamte Lebensdauer des Kugelsegmenthahns.

Der Kugelsegmenthahn wurde entwickelt, um den besonderen Prozessanforderungen der Vakuumtrocknung und druckbeaufschlagter Prozessreaktoren gerecht zu werden. Nach den Erfahrungen in der Praxis wird er nun als separate Komponente für einen viel breiteren Anwendungsbereich geliefert. Die Ventilsitze sind mit sehr engen Toleranzen gefertigt, und zusammen mit speziellen Lagern ergibt sich so eine ausgezeichnete vakuum- und druckdichte Dichtung. Die standardmäßig aufblasbare Dichtung erfüllt die Anforderungen einzelner Prozesse und Produkte.

Eigenschaften des Kugelsegmenthahns:

- Hohe Zuverlässigkeit und lange Lebensdauer
- Ausgezeichnete vakuum- und druckdichte Eigenschaften
- Totraumfrei und hygienisch konstruiert
- cGMP-konform und CIP-fähig
- Voller Durchgang, freier Produktaustrag
- Modulares System
- Verschiedene Dichtmaterialien verfügbar

Standardspezifikationen:

Ventilgröße	150 bis 400 mm (6" bis 16")
Flansche	nach DIN, ANSI und in Tri-Clamp-Ausführung
Material	1.4404 (316L), 1.4571 (316Ti), 2.4602 (HC22)
Aufblasbare Dichtung	EPDM, Viton [®] (FKM), Perlast [®] (FFKM)
Betriebstemperatur	-10°C bis 135°C
Betriebsdruck	-1 bis +6 bar
Atex	nach Atex 94/9/EG

Physikalische, prozessrelevante Eigenschaften des Förderguts:

- Weiter Bereich der möglichen Schüttdichte
- Lösungsmittelfeuchte oder fließfähige Schüttgüter
- Kristalline und abrasive Partikel
- Harte und weiche Granulate
- Breites Partikelgrößenspektrum
- Pastöse, breiige oder cremige Produkte

Prozess-Anwendungen:

- Aus- und Einlassventil für Vakuumtrockner
- Vakuumschleusen
- Aus- und Einlassventil für Mischer
- Auslassventil für Zentrifugen
- Aus- und Einlassventil für Reaktoren

Märkte:

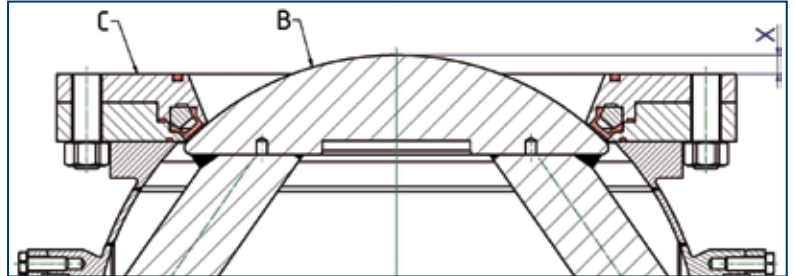
- Pharmazeutika
- Kosmetik
- Chemikalien
- Mineralien
- Feinchemikalien, API
- Metalle
- Nahrungsmittel
- Sonstige



Kugelsegmenthahn

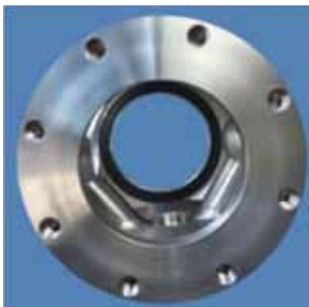
Reduzierung der ungemischten Passiv-Zone

Je größer das Maß X ist und je weiter das Kugelsegment (B) über den Montageflansch (C) hinaussteht, desto kleiner ist die ungemischte Passiv-Zone im Prozessraum zwischen dem Kugelsegment (B) und dem Mischwerkzeug. Der Anschlussflansch kann individuell nach Kundenvorgaben konstruiert werden.



Voller Durchgang

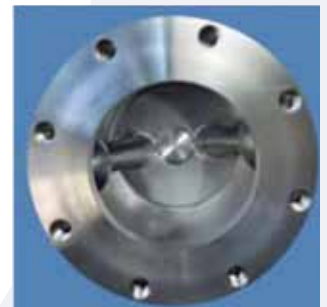
Durch den völlig freien vollen Durchgang muss sich das Kugelsegment um 90° von der vollständig geschlossenen in die vollständig offene Position drehen, das heißt das Kugelsegment ist komplett außerhalb des Produktflusses.



Ansicht von unten –
vollständig offen

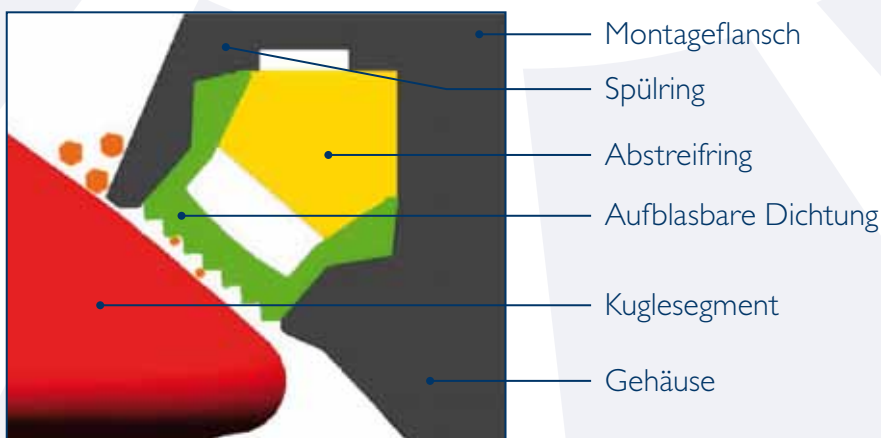


Ansicht von unten –
halb offen



Ansicht von unten –
geschlossen

Prinzip der aufblasbaren Dichtung



HEINKEL Process Technology GmbH

Ferdinand-Porsche-Straße 8
 D-74354 Besigheim
 Telefon +49 7143 9692-0
 Fax: +49 7143 9692-269
 E-Mail: service@heinkel.de
 Internet: www.heinkel.de